

Hôpitaux Robert Schuman

9, Rue Edward Steichen, L-2540 Luxembourg
T +352 2468-1
www.facebook.com/hopitauxrobertschuman
www.hopitauxschuman.lu

Wir sind erreichbar:

Von Montag bis Freitag, von 8:30 Uhr bis 16:00 Uhr

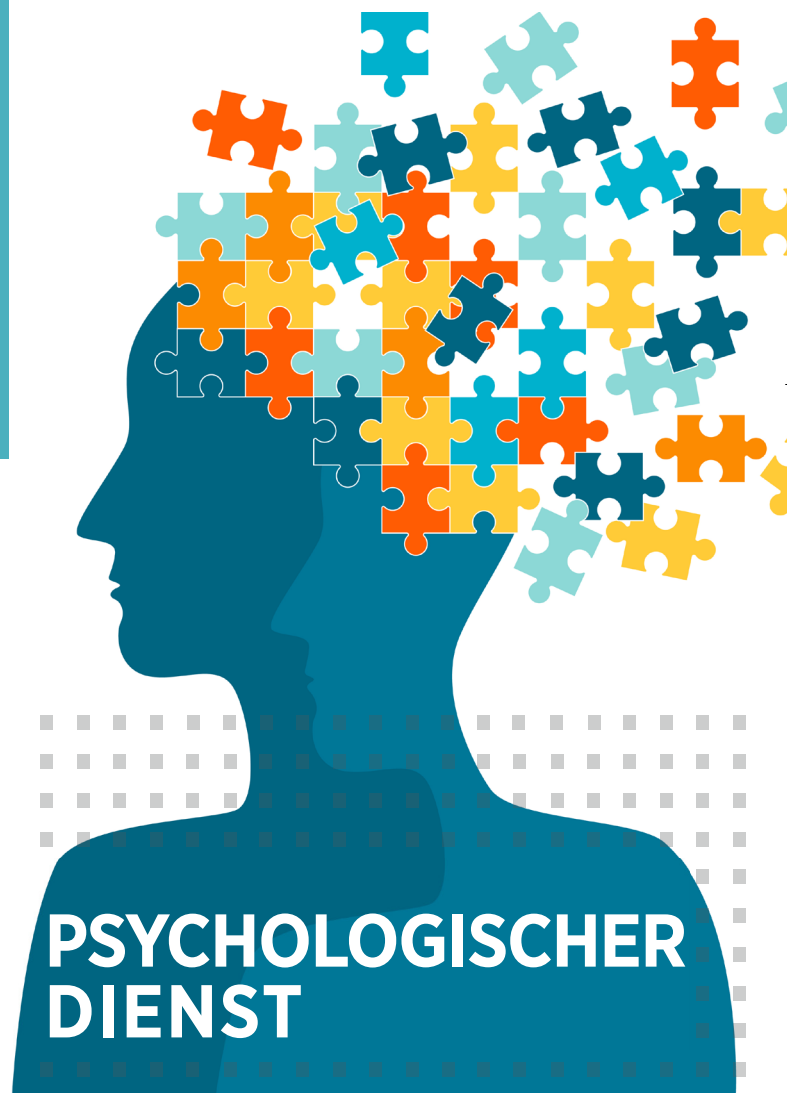
Unser Team erreichen Sie unter:

+352 2468-6314
+352 2468-6323
+352 2468-6324

Eine Terminvereinbarung ist erforderlich.

HILFREICHE INTERNETSEITEN

www.acteurdemasante.lu



PSYCHOLOGISCHER DIENST

hopitauxschuman.lu



facebook.com/hopitauxrobertschuman



VORWORT

Während eines Klinikaufenthalts kann es sein, dass Sie mit emotional erschütternden Ereignissen konfrontiert werden (Krankheit, Operation usw.).

Solche Erlebnisse können sowohl körperlich als auch psychisch belastend sein, aber ebenso familiäre, soziale, berufliche und/oder finanzielle Sorgen auslösen. Während dieser Phase tauchen mitunter zahlreiche Fragen, Zweifel, Ungewissheiten und Ängste auf, und möglicherweise fühlen Sie sich überfordert, allein gelassen und hilflos.

In dieser Situation bieten wir Ihnen eine psychologische Begleitung an, um Ihnen zu helfen, ein neues persönliches und/oder familiäres Gleichgewicht herzustellen.

UNSER TEAM

Unser Team besteht aus Psychologen und Psychotherapeuten mit verschiedenen Schwerpunkten (kognitive Verhaltenstherapie, Psychoanalyse usw.).

Wir hören Ihnen unvoreingenommen zu und bieten Ihnen einen Raum zur Aussprache, in dem Sie ungestört über Ihre Probleme und Ihr Gefühlsleben reden können.

Mithilfe unseres Konzeptes möchten wir Ihnen eine individuelle Betreuung anbieten und Sie in dieser schwierigen Lebensphase unterstützen.

UNSERE AUFGABEN

- Während Ihres Klinikaufenthalts fördern wir Ihre Selbstbestimmung und Ihr psychisches Wohlbefinden.
- Wir arbeiten mit Ärzten und Pflegepersonal zusammen und gewährleisten während Ihrer medizinischen Behandlung eine psychologisch-psychotherapeutische Unterstützung.
- Wir sind für Sie da, indem wir die emotionalen und psychischen Aspekte Ihrer Erkrankung berücksichtigen.

UNSERE HAUPTTÄTIGKEITEN

Während der stationären Behandlungsphase:

- führen wir ein oder mehrere psychologische Einzel-, Familien- oder Paargespräche mit Ihnen.
- laden wir Sie zur Anwendung von Entspannungsmethoden ein.
- vermitteln wir Ihnen externe Anlaufstellen, die Ihrem Bedarf gerecht werden (Beratungseinrichtungen, Selbsthilfegruppen, Psychologen, Psychotherapeuten usw.).

IHRE BETREUUNG

Wer kann sich an den Psychologischen Dienst wenden?

Alle stationär behandelten Patienten (Erwachsene und Kinder) und/oder ihre Angehörigen können die Unterstützung eines Psychologen in Anspruch nehmen.

In welchen Situationen sollten Sie sich an uns wenden?

Bei Schwierigkeiten bei der Bewältigung der Krankheit, der Behandlung, des Klinikaufenthalts, der Gefühle (Angst, depressive Verstimmung usw.), bei Beziehungsproblemen (Paar, Familie, Angehörige, Gesundheitsfachkräfte), in der Endphase des Lebens usw.

Zu welchem Zeitpunkt?

Die psychologischen Beratungen finden während Ihres Klinikaufenthalts statt.

Wie übermitteln Sie uns Ihre Anfrage?

Sie können telefonisch zu uns Kontakt aufnehmen oder sich an Ihren Arzt oder das Pflegepersonal wenden.

Für weitere Informationen stehen wir Ihnen gerne zur Verfügung.

