

### **Hôpitaux Robert Schuman**

9, Rue Edward Steichen, L-2540 Luxembourg  
T +352 286 911  
[www.facebook.com/hopitauxrobertschuman](http://www.facebook.com/hopitauxrobertschuman)  
[www.hopitauxschuman.lu](http://www.hopitauxschuman.lu)

### **Nützliche Informationen**

#### **Clinique Bohler**

5, Rue Edward Steichen, L-2540 Luxembourg  
T +352 286 21 000

#### **Hôpitaux Robert Schuman - Kirchberg**

9, Rue Edward Steichen, L-2540 Luxembourg  
T +352 286 911

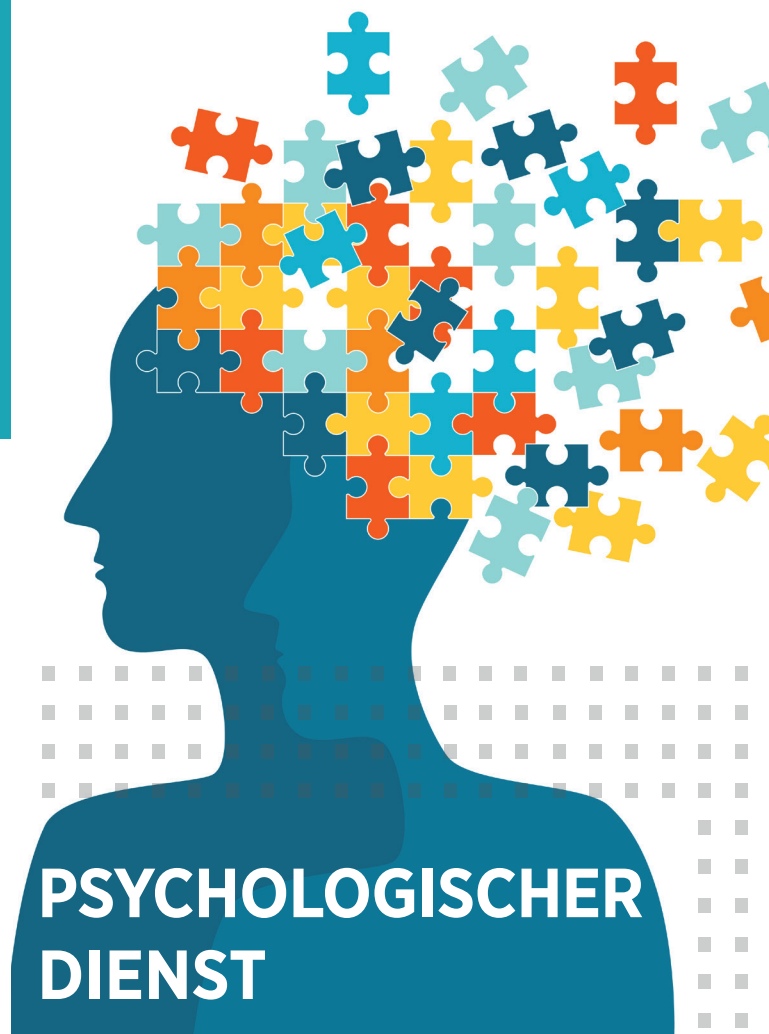
#### **ZithaKlinik**

20 – 30 Rue d'Anvers, L-1130 Luxembourg  
T + 352 286 31 000

Für weitere Informationen steht Ihnen das Team des HRS  
gerne zur Verfügung.  
Eine Terminvereinbarung kann während Ihres stationären  
Aufenthaltes von Montags bis Freitags erfolgen.



## **PSYCHOLOGISCHER DIENST DES HRS**



# **PSYCHOLOGISCHER DIENST**

## VORWORT

Während eines Klinikaufenthaltes kann es sein, dass Sie mit emotionalen, erschütternden Ereignissen (Krankheiten, Unfällen, Operationen) und/oder mit Störungen der kognitiven Funktionen (Aufmerksamkeit, Gedächtnis, Sprache) konfrontiert werden.

Unser Team (Psychologen, Neuropsychologen und Psychotherapeuten unterschiedlicher Ausrichtung) wird Sie unterstützen und Ihre Betreuung individuell anpassen.

## UNSERE UNTERSCHIEDLICHEN INTERVENTIONSBEREICHE

- Pflegestationen
- Geriatrie
- Onkologie
- Erwachsenen und Jugendpsychiatrie / Suchtmedizin

## UNSERE MISSIONEN

- Förderung Ihrer Autonomie und Ihres psychologischen Wohlbefindens
- Angebot aktiven Zuhörens und wertfreien, neutralen Gesprächen
- Verbesserung Ihrer Lebensqualität
- Unterstützung beim Umgang mit Emotionen
- Erstellen eines kognitiven Profils (intakte und beeinträchtigte Gehirnfunktionen)
- Vermittlung von Entspannungstechniken und von Copingstrategien
- Zusammenarbeit mit dem multidisziplinären Team
- Vermittlung von passenden externen psychologischen Diensten

## UNSER ANGEBOT IM HRS

### Für wen ?

Für Patienten und ihre Familie.

### Wann ?

Während Ihres stationären Krankenhausaufenthaltes.

### Wie ?

Wenden Sie sich an Ihren Arzt oder an das Pflegeteam

