



Informações suplementares

Guia de acolhimento

- Admissão
- Estadia
- Direitos e deveres
- Informações práticas, etc.

Pede o teu guia de acolhimento ou pede que o teu pai ou mãe leia este código QR.



«Carros de corrida»



Pede o teu carro de corrida!



Hôpitaux Robert Schuman

9, Rue Edward Steichen, L-2540 Luxembourg

T +352 2862 6521

Email: pediatrie@hopitauxschuman.lu

www.facebook.com/hopitauxrobertschuman

www.hopitauxschuman.lu

INFORMAÇÕES ÚTEIS

RECEÇÃO HOSPITAL KIRCHBERG

T +352 286 911

Num Orbis 1026215

Flyer SPH Pédiatrie PT

Imprimé au Luxembourg

W. 0.2026 – Ed. 02.2026



RECOMENDAÇÕES ANTES DA TUA HOSPITALIZAÇÃO



A TUA OPERAÇÃO CIRÚRGICA NO SERVIÇO DE PEDIATRIA

hopitauxschuman.lu

facebook.com/hopitauxrobertschuman

Cara criança,

Em breve, vais ser operado no nosso hospital. Serás internado no Serviço de Pediatria, a não ser que haja alguma circunstância exceptional.

Na véspera da operação, o mais tardar ao fim da manhã ou na véspera da tarde, um enfermeiro entrará em contacto contigo para te indicar o dia, a hora e o local onde te deves apresentar.

Se, por algum motivo (febre, tosse, etc.), não puderes apresentar-te na data prevista, não te esqueças de informar o Serviço de Pediatria por telefone **+352 2468 6521**.

Após a tua visita ao Serviço de Pré-Hospitalização, vais encontrar neste documento todas as informações necessárias ao teu internamento.

Desejamos-te uma estadia agradável e, antecipadamente, uma rápida recuperação.

CONSELHOS PRÁTICOS

Em tua casa

O jejum pré-operatório

Não podes comer nada nas 6 horas antes da tua operação. Na consulta, o anestesista deve ter-te informado se podes ou não beber nas 2 a 3 horas antes da tua operação.

Os teus medicamentos

Serás informado na consulta do anestesista, se deverás tomar a tua medicação habitual na véspera e/ou no dia da tua operação.

A preparação cutânea pré-operatória

A realização da preparação pré-operatória e o cumprimento das indicações dadas, é uma das mediadas necessárias para reduzir os riscos de infeção.

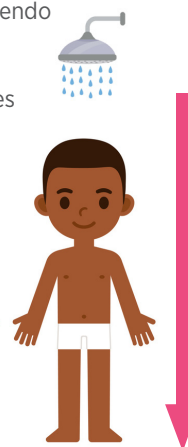
O duche pré-operatório

- Toma um duche ou um banho na véspera da operação com o sabão que te foi entregue na consulta no Serviço de Pré-Hospitalização ou com um sabonete líquido
- Limpa-te com uma toalha limpa
- Não uses creme, perfume, nem desodorizante
- Veste um pijama limpo depois do duche

Lava-te começando pelos cabelos, fazendo espuma, de cima para baixo.

Insiste na zona operada e nas seguintes partes:

- pescoço;
- axilas;
- umbigo;
- dobra da virilha;
- região anogenital;
- unhas, mãos e pés.



Recomendações a não esquecer:

- ✓ Escova os dentes (sem engolir a água)
- ✓ Deves apresentar as unhas curtas e limpas
- ✗ Remove o verniz das unhas (mesmo incolor) e retira as unhas postiças (mãos e pés)
- ✗ Lembre-te de remover a maquilhagem
- ✗ Retira as jóias e os piercings
- ✗ Retira as lentes de contacto

Ao chegar ao hospital

Lembra-te de levar os seguintes documentos:

- ☐ teu bilhete de identidade
 - ☐ teu cartão de segurança social e mútua
 - ☐ os teus consentimentos cirúrgico e anestésico. Os consentimentos devem ser assinados pela(s) pessoa(s) detentora(s) da autoridade parental:
 - Quando duas pessoas detêm a autoridade parental, são obrigatórias ambas as assinaturas.
 - Quando apenas uma pessoa detém a autoridade parental, deve ser apresentado um comprovativo oficial.
- Na ausência dos consentimentos exigidos, a tua intervenção não poderá ser realizada.**

6.30 horas antes dirige-te diretamente ao Serviço de Pediatria no 5.º andar.

6.30 horas depois: apresenta-te inicialmente na admissão central do Hospital Kirchberg (Balcão 6 a 8)

Leva ainda tudo que te for necessário para a tua estadia, nomeadamente:

- ☐ Uma muda de roupa
- ☐ Artigos de higiene pessoal: toalhas, luvas de higiene, escova de dentes, etc.
- ☐ Chinelos fechados ou meias antiderrapantes
- ☐ Troco para comprar água na máquina de venda automática
- ☐ Aparelhos especiais (muletas, etc.)
- ☐ Medicação pessoal
- ☐ Objeto favorito limpo (peluche)
- ☐ Objetos para brincar ou passar tempo (leitor de música, etc.).

Não tragas objetos de valor ou grandes quantias de dinheiro; em cada quarto, está disponível um cofre



Do not bring valuables or large sums of money. A safe is available in each room.

À tua saída

Durante a tua alta, deves estar acompanhado de um adulto.

O teu cirurgião e a equipa que cuidaram de ti transmitirão as instruções pós-operatórias.